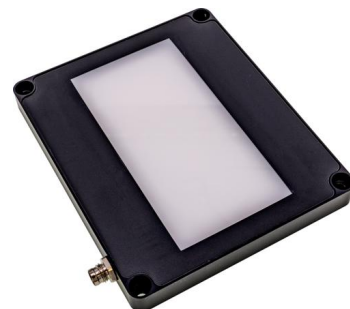


Serie a luce trasmessa ED150x70

Luce trasmessa a LED, 120x100x12 mm, 24V DC, connettore M8 a 4 poli, IP54, alluminio+PMMA

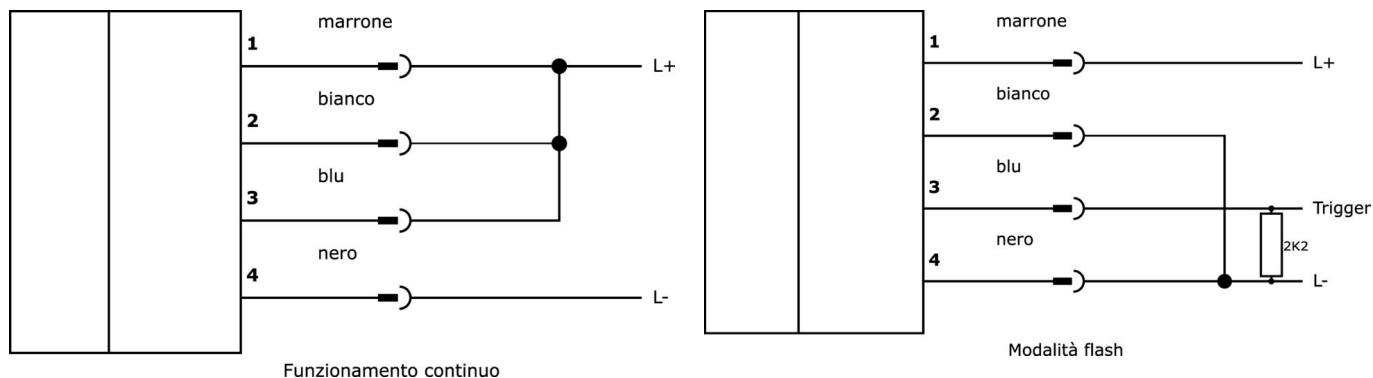


Controllo omogeneo della luce

Questa illuminazione omogenea a luce trasmessa, con un'area illuminata di 100 x 50 mm, è ideale per il controllo e la misurazione dei contorni. L'accoppiamento laterale della luce LED garantisce un'illuminazione molto omogenea della superficie, aumentando la qualità del risultato dell'ispezione. L'illuminazione a luce trasmessa è caratterizzata da un formato molto compatto, con un'altezza dell'alloggiamento di soli 12 mm.

Articolo n.	ED150170	ED150770	ED150I70
Dimensioni	120x100x12 mm		
Tensione di esercizio	23-25VDC		
Corrente nominale di esercizio	300 mA	300 mA	450 mA
Prestazioni	6 W	3 W	2 W
Classe di protezione	III		
Modalità operativa	Funzionamento permanente Funzionamento di commutazione Modalità flash		
Area di lavoro	1 - 100 mm		
Tipo di luce	Luce bianca	Luce rossa non polarizzata	Luce infrarossa
Lunghezza d'onda del sensore		625 nm	850 nm
Collegamento elettrico	Connettore M8 a 4 pin		
Classe di protezione (IP)	IP54		
Materiale dell'alloggiamento	Alluminio		
Materiale del parabrezza	Polimetilmetacrilato		
Temperatura ambiente	10 - 30 °C		
Gruppo di rischio	0		

Schema di collegamento



Estratto del programma di accessori**VK200371**

Cavo di collegamento, 2 m, presa M8 a 4 poli angolata, estremità libera del cavo, 4x0,34 mm², PUR (poliuretano), Ø4,7 mm, 30 V, -30-90°C, IP67, resistente alla catena di trascinamento e alla torsione, oli e lubrificanti di raffreddamento, area di saldatura, senza silicone

VK200375

Cavo di collegamento, 2 m, presa M8 a 4 poli dritti, estremità libera del cavo, 4x0,34 mm², PUR (poliuretano), Ø4,7 mm, 30 V, -30-90°C, IP67, resistente alla catena di trascinamento e alla torsione, oli e lubrificanti di raffreddamento, area di saldatura, senza silicone

VK06F001

Cavo per l'illuminazione della fotocamera in funzionamento continuo su OC53 con controller flash interno, 0,6 m, presa M8 a 4 pin dritta, spina M8 a 4 pin dritta, 4 fili

VK06F002

Cavo per l'illuminazione della fotocamera in modalità flash su OC53 con controller flash interno, 0,6 m, connettore M8 a 4 pin dritto, connettore M8 a 4 pin dritto, 4 fili

Ulteriori accessori sono disponibili sulla nostra homepage

**Installazione**

L'installazione deve essere eseguita esclusivamente da un elettricista qualificato!

**Smaltimento dei rifiuti**

Numero RAEE secondo § 6 par. 3 ElektroG: 40951076

Istruzioni di sicurezza

/ Prima della messa in funzione, accertarsi che siano state rispettate tutte le indicazioni di sicurezza contenute nella documentazione del prodotto.

/ L'uso di questi prodotti è vietato se ha un impatto diretto sulla sicurezza personale.

/ I sistemi di illuminazione a LED possono generare radiazioni molto intense che, se utilizzate in modo improprio, possono danneggiare gli occhi. Il produttore non può essere ritenuto responsabile per i danni causati da un uso o da un collegamento improprio.